
Manual de Usuario

Parte IV

SKY JACK 6

MOTOR DE REGLAS

CarMart Comunicaciones, S.A de C.V.



Contenido

Introducción.....	3
Teoría	3
1. Reglas	4
2. Acciones	5
3. Asignaciones	6
4. Notificaciones	7
Mensajes	7
Suscripciones de las Notificaciones	8
5. Preguntas más frecuentes	8

Introducción

En la Parte IV del Manual de Sky Jack 6 nos centraremos en la función de motor de reglas en Sky Jack. El motor de reglas en Sky Jack es un sistema de notificación que funciona en conjunto con Lugares / Geocercas. El motor de reglas rastrea todos los movimientos de vehículos dentro y fuera de los lugares designados y envía una notificación (por correo electrónico, Web o de alerta de eventos personalizados cuando se activa). Esta función está disponible dependiendo de la contratación del servicio que usted contrató; por favor, consulte a su ejecutivo para más detalles.

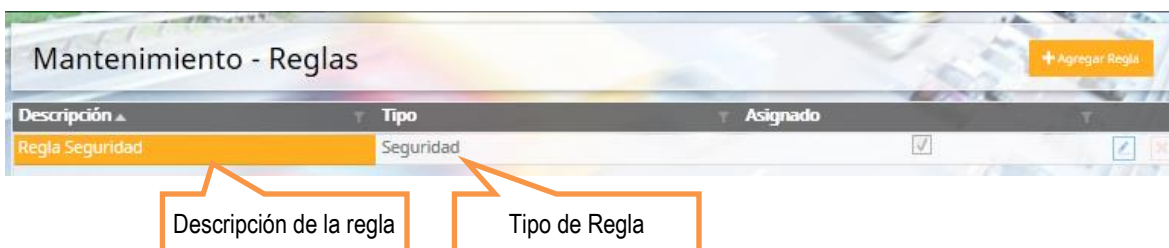


Teoría

El motor de reglas se crea de la siguiente manera:

- I. Se crea una **Regla** (la regla debe especificar los criterios para generar la notificación).
- II. Se crea una **Acción** (si la regla se convierte en verdadera una acción seguirá)
- III. Una vez que una regla y una acción están vinculadas entonces una **Asignación** se guarda con su Grupo de vehículo designado.

Nota: Una acción puede ser asignado a múltiples reglas, pero una regla no puede contener múltiples acciones.



1. Reglas

Las reglas se crean de la siguiente manera:

Bajo el **Tipo de Regla** siempre debe seleccionarse Seguridad para las Notificaciones de Seguridad del Motor de Reglas.

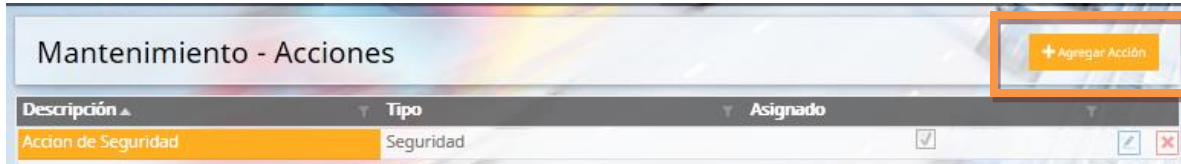
The screenshot shows the 'Editar regla' (Edit rule) form with the following fields and callouts:

- Tipo de Regla de Seguridad:** A dropdown menu with 'Seguridad' selected.
- Nombre de la regla:** A text input field containing 'Regla Seguridad'.
- Fuente:** A toggle switch that is currently turned on.
- Grupo de Tipo de Eventos:** A dropdown menu with 'INICIOS DE VIAJE' selected.
- Grupo de Lugares:** A dropdown menu with 'Todos' selected.
- Dentro o fuera del grupo de lugares:** A dropdown menu with 'Adentro o Afuera' selected.

At the bottom of the form, there are three buttons: 'Guardar' (Save), 'Guardar y Nuevo' (Save and New), and 'Cancelar' (Cancel). A search bar with the placeholder text 'Encontrar etiquetas..X' is also visible.

2. Acciones

Una **Acción** se crea de la siguiente manera:



Múltiples acciones se permiten cuando se activa una regla; estas se pueden configurar de la siguiente manera:

Editar acción

General

Tipo de Acción: Seguridad

Descripción: Acción de Seguridad

Salida 1: Ninguno

Salida 2: Ninguno

Salida 3: Ninguno

Salida 4: Ninguno

Recuperación Vehicular: Ninguno (Habilitar/Deshabilitar)

Tipo de Evento Personalizado: Ninguno

Plantilla de Notificación: Notificación de Seguridad

Encontrar etiquetas...X Guardar Guardar y Nuevo Cancelar

Callouts:

- Tipo de Acción de Seguridad
- Nombre de la Acción.
- La acción puede establecer salida en OFF / Normal.
- Opción de recuperación (Si es que aplica)
- Selecciona un evento customizado.
- Seleccione una plantilla preconfigurada.

Nota: Una acción puede generar un evento personalizado, si así se desea; se puede permitir un total de 20 eventos personalizados. Una vez que un "evento personalizado" se selecciona, se puede cambiar el nombre del "evento personalizado" según sea necesario en Configuración – Eventos. Este "evento personalizado" se verá como cualquier otro evento en Sky Jack 6, y esto le permitirá establecer el nivel de alerta según usted lo considere necesario.

3. Asignaciones

Este es el paso final en el proceso de creación del motor de reglas mediante el cual la Regla y Acción creadas se vincula con un grupo de vehículos. Esto se realiza de la siguiente manera:

Nueva asignación de reglas

General

General

Tipo de Regla
Seguridad

• Regla
Regla Seguridad

• Acción
Accion de Seguridad

• Grupos de Vehículos

Buscar

Mostrar: Todos Seleccionado no
seleccionado

Vehículos Favoritos
 Todos los Vehículos
 Todos los Grupos

Perfil Horario
Selecciona uno...

Encontrar etiquetas...X

Guardar

Guardar y Nuevo

Cancelar

Mantenimiento - Asignación de reglas

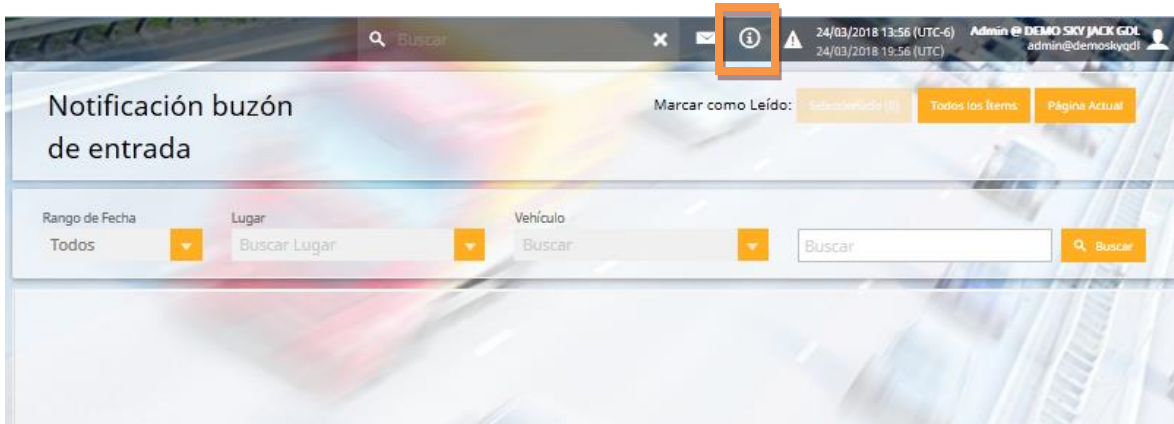
Vehículo
Buscar

+ Añadir asignación de reglas

Regla ▲	Acción ▼	Grupo de Vehículos ▼	Perfil Horario ▼
Regla Seguridad	Accion de Seguridad	Todos los Vehículos	X

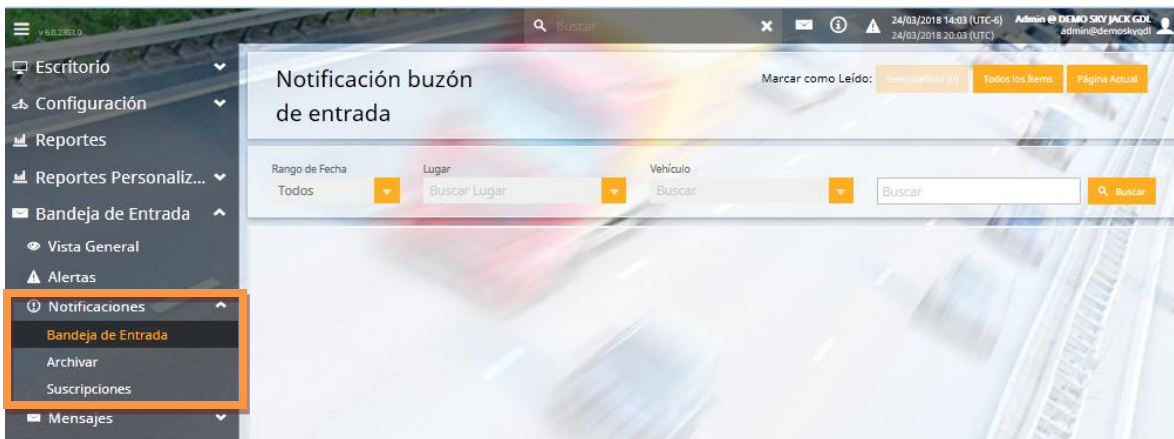
4. Notificaciones

Una vez que se activan las reglas, las notificaciones por defecto se muestran de la siguiente manera (Para una vista rápida, dar clic en el atajo mostrado en la imagen en un recuadro rojo):



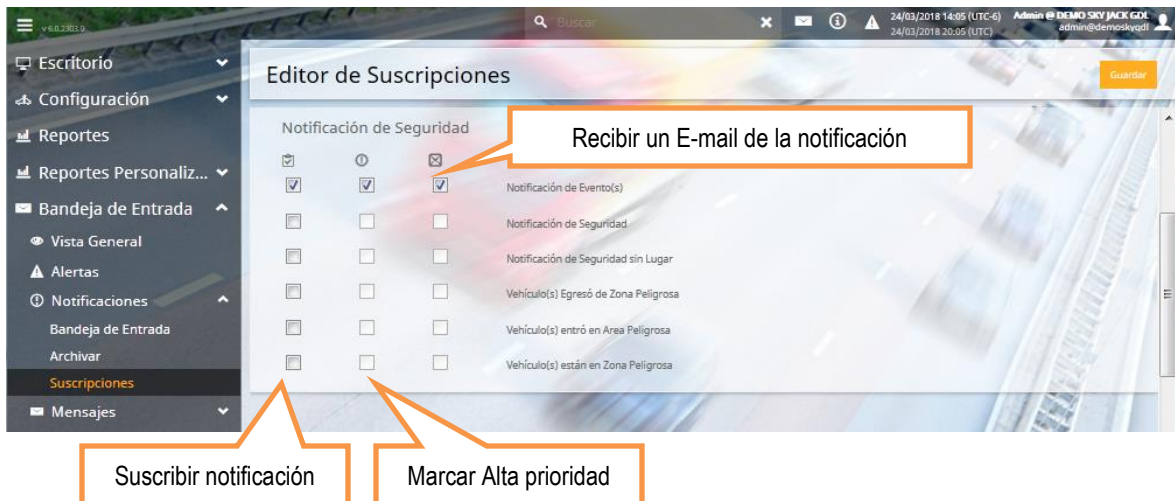
Mensajes

En la sección de la bandeja de entrada es donde todas las notificaciones pueden ser vistas y administradas:



Suscripciones de las Notificaciones

Todas las notificaciones deben ser suscritas en el orden en que las notificaciones serán mostradas al usuario, la suscripción se divide por entidades de la siguiente manera:



5. Preguntas más frecuentes

1. ¿Qué se requiere para que funcione el motor de reglas?

El motor de reglas es una función independiente a su cuenta y se debe activar antes de que pueda configurar, póngase en contacto con su ejecutivo de cuenta para más detalles. Desde una perspectiva de configuración lo siguiente tiene que estar creado:

- I. Grupo de Geocercas con al menos un punto de interés
- II. Grupo del Vehículo con al menos una activación de motor de regla habilitado en un vehículo en la Geocercas.
- III. Grupo de eventos personalizados si es necesario (por defecto "Todos los tipos de eventos" se pueden utilizar)

2. ¿Cuántas reglas de seguridad se pueden crear por grupo de usuarios?

Por defecto se puede crear un total de 10 normas de seguridad. Sin embargo las acciones que crean son ilimitadas.

3. He creado una regla y sé que se activó pero ¿por qué no puedo ver las notificaciones?

Todas las notificaciones necesitan estar suscritas una vez que la regla es creada, esto significa que cualquier notificación puede ser suscrita por cualquier usuario dentro del grupo de usuarios. Esto se realiza en el menú de "Mensaje" en la pestaña Notificación / Suscripción.

4. ¿Puede funcionar el motor de reglas tanto en las Geocercas de Software como en las de Hardware?

Sí, el motor de reglas podrá trabajar tanto en Geocercas software como de hardware.

5. ¿Puedo utilizar una acción existente para mis reglas en lugar de crear un duplicado si la sección es la misma?

Las acciones pueden ser asignadas a múltiples reglas, si la misma acción es requerida entonces simplemente seleccione la misma acción. Sin embargo en forma inversa no se puede, ya que una regla sólo puede ser asignada a una sola acción